

Bitte zurücksenden an Fax- Nr.:

0231 / 4102-7771

Bedienung Ihres Geniax-Systems über das Internet: Antrag zur Freischaltung in der Geniax Fernzugriffszentrale

Zur Nutzung Ihres Systems über das Internet ist eine Anmeldung des zu nutzenden Objektes und des Nutzers in der Geniax Fernzugriffszentrale bei der Wilo SE erforderlich.

Für die Verwaltung Ihres Nutzerprofiles muss eine Registrierung der Lizenz (Geniax-License-key) in der Geniax Fernzugriffszentrale bei der Wilo SE erfolgen und eine Datenschutzerklärung vorliegen. Hierzu füllen Sie bitte das Formular „Anmeldung zur eigenen Nutzung“ aus.

Bei der Nutzung Ihres Geniax-Systems von Dritten über das Internet (z.B. den Fachhandwerker für Wartungszwecke) muss dieser Nutzer separat angemeldet werden. Hierzu füllen Sie bitte das Formular „Anmeldung zur Nutzung durch Dritte“ aus.

Sollten Sie die Möglichkeit des technischen Supports durch den Werkskundendienst der Wilo SE nutzen wollen, ist eine Einwilligung der Freischaltung Ihres Nutzerprofiles notwendig.

Anmeldung in der Geniax Fernzugriffszentrale

Nach erfolgreicher Anmeldung Ihres Objektes und der Registrierung Ihres Lizenzschlüssels (Geniax-Licence-key) stecken Sie den Licence-key in einen freien USB-Anschluss Ihres PC/Laptop.

Starten Sie anschließend den Geniax-SysManager. Halten Sie die im Zuge der Registrierung zugesandten Passwort und Benutzername bereit, um sich erstmalig an der Wilo-Geniax Fernzugriffszentrale anzumelden.

ACHTUNG:

Wir bitten um vollständige Angaben, damit unnötige Rückrufe und Terminverzögerungen vermieden werden! Ebenso bitten wir um unverzügliche Mitteilung von Änderungen der nachfolgend aufgeführten Daten, um etwaige Kommunikationsprobleme zu vermeiden.

Die mit * markierten Felder sind Pflichtfelder.

HINWEIS:

Der Fernzugriff kann jederzeit vom Eigennutzer und/oder Fremdnutzer des Fernzugriffs und/oder Eigentümer des Objektes widerrufen werden. Der Widerruf hat schriftlich zu erfolgen an die:

Wilo SE

**Nortkirchenstraße 100
D-44263 Dortmund**

Anmeldung zur eigenen Nutzung

Hiermit beantrage ich,

Name/Vorname*: _____

Straße*: _____

PLZ/Ort*: _____

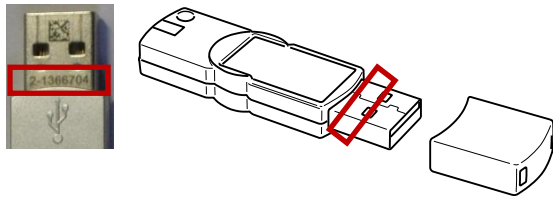
Land*: _____

Telefon: _____

eMail*: _____

Seriennummer License-key**: _____

die Freischaltung der unten aufgeführten Wilo-Geniax Anlage zur Nutzung mittels Internet über das Wilo-Geniax Portal. Die von mir unterschriebene Datenschutzvereinbarung Wilo-Geniax ist Grundvoraussetzung für diesen Antrag und ist diesem beigelegt.



**Abb.1: Seriennummer des Licence-key

Die Seriennummer des Geniax-Licence-keys (z.B. 1-1234567) finden Sie auf dem USB-Steckschaft Ihres Licence-keys.

Ich stimme einer Freischaltung des Werkskundendienstes der Wilo SE auf meine Anlage im Falle einer Supportanfrage zu.

Ich möchte für mein Objekt die Wilo-Geniax App nutzen. Bitte lassen Sie mir hierzu meine persönlichen Zugangsdaten zukommen.

Ort, Datum

Unterschrift

Einbauort/Objekt

Name des Objektes*: _____

Straße*: _____

PLZ/Ort*: _____

Land*: _____

Ansprechpartner: Name: _____

Telefon: _____

Anmeldung zur Nutzung durch Dritte

Hiermit bevollmächtige ich,

Name/Vorname*: _____

Straße*: _____

PLZ/Ort*: _____

die WILO SE zur Freischaltung des unten genannten Fremdnutzers Herrn/Frau

Name/Vorname*: _____

Straße*: _____

PLZ/Ort*: _____

Land*: _____

Telefon: _____

eMail*: _____

Seriennummer License-key**: _____

zur Nutzung der aufgeführten Anlage über das Internet. Ich bin ausdrücklich darauf hingewiesen worden, dass die WILO SE bei diesem Zugriff durch den von mir benannten Fremdnutzer die Sicherheit der Daten nicht gewährleisten kann. Mir ist weiter bekannt, dass jegliche Haftung der WILO SE bei einem Zugriff mittels und/ oder Widerruf des Zugriffs mittels Internet durch den unten genannten Fremdnutzer ausgeschlossen ist. Ich bin weiterhin darauf hingewiesen worden, dass die Anmeldung an der Geniax Fernzugriffszentrale des unten genannten Fremdnutzers jederzeit widerrufen werden kann und die WILO SE nicht verpflichtet ist, mich hiervon zu unterrichten. Die von mir unterschriebene Datenschutzvereinbarung Wilo-Geniax ist diesem Antrag beigelegt.

** Die Seriennummer des Geniax-Licence-keys (z.B. 1-1234567) finden Sie auf dem USB-Steckschaft Ihres Licence-keys. (s. Abb. 1)

Einbauort/Objekt

Name des Objektes*: _____

Straße*: _____

PLZ/Ort*: _____

Land*: _____

Ansprechpartner: Name: _____

Telefon: _____

Ich stimme einer Freischaltung des Werkskundendienstes der Wilo SE auf meine Anlage im Falle einer Supportanfrage zu.

Ort, Datum

Unterschrift

Datenschutzerklärung WILO SE für GENIAX

Ihr Datenschutz ist unser Anliegen

Wir freuen uns über Ihr Interesse an unserem Unternehmen und unserem Produkt GENIAX und möchten, dass Sie sich bei der Nutzung unseres Produktes GENIAX auch hinsichtlich des Schutzes Ihrer personenbezogenen Daten sicher fühlen. GENIAX ermöglicht die dezentrale Steuerung Ihrer Heizungsanlage. Die Räume können individuell nach Ihren Bedürfnissen beheizt werden. Jedoch kann es im Fall einer Systemstörung, eines Systemupdates oder im Rahmen von Serviceleistungen erforderlich sein, dass Daten wie Temperaturen, Heizverhalten, An- und Abwesenheiten ausgelesen werden. Weiter kann es erforderlich sein, dass Diagnosedaten wie Drehzahlen, Fehlermeldungen etc. ausgelesen werden müssen. Die Beachtung der Bestimmungen des Bundesdatenschutzgesetzes ist für uns eine Selbstverständlichkeit. Wir möchten, dass Sie wissen, wann wir welche Daten unter Umständen erheben und wie wir sie dann verwenden. Wir haben technische und organisatorische Maßnahmen getroffen, die sicherstellen, dass die Vorschriften über den Datenschutz sowohl von uns als auch von uns beauftragten Dienstleistern beachtet werden.

Personenbezogene Daten

Personenbezogene Daten sind Informationen zu Ihrer Identität. Hierunter fallen z. B. Angaben wie Name, Adresse, Telefonnummer oder die E-Mail-Adresse.

Darüber hinaus speichern und verarbeiten wir nur Daten, die Sie uns freiwillig oder automatisch zur Verfügung stellen. Sofern Sie Serviceleistungen in Anspruch nehmen, werden in der Regel nur solche Daten erhoben, die wir zur Erbringung der Leistungen benötigen, wie z. B. Diagnosedaten. Soweit wir Sie um weitergehende Daten bitten, handelt es sich um freiwillige Informationen. Die Verarbeitung personenbezogener Daten erfolgt ausschließlich zur Erfüllung des nachgefragten Service und zur System- und Qualitätsverbesserung.

Zweckbestimmung der personenbezogenen Daten

Die von Ihnen zur Verfügung gestellten personenbezogenen Daten verwenden wir grds., um unsere Leistungen zu erbringen.

Darüber hinaus kann es zur weiteren Verbesserung unseres Leistungsangebots außerdem erforderlich sein, dass wir oder ein von uns beauftragtes Dienstleistungsunternehmen diese personenbezogenen Daten verwenden. Wir werden Ihre personenbezogenen Daten weder an Dritte verkaufen noch anderweitig vermarkten. *Dies betrifft nicht die von Ihnen eventuell separat schriftlich freigegebenen persönlichen Daten zu Wilo eigenen Werbemaßnahmen*

Zweckgebundene Verwendung

Wir werden die von Ihnen zur Verfügung gestellten (im Fehlerfall unter Umständen online im Rahmen eines Fernzugriffs) personenbezogenen Daten nur für die Ihnen mitgeteilten Zwecke erheben, verarbeiten und nutzen. Ein automatisierter Abgleich erfolgt nicht. Eine Weitergabe Ihrer personenbezogenen Daten an Dritte erfolgt nicht ohne Ihre notwendige Einwilligung.

Die Erhebungen von personenbezogenen Daten sowie deren Übermittlung an auskunftsberechtigte staatliche Institutionen und Behörden erfolgen nur im Rahmen der einschlägigen Gesetze bzw. sofern wir durch eine gerichtliche Entscheidung dazu verpflichtet sind. Unsere Mitarbeiter und die von uns beauftragten Dienstleistungsunternehmen sind von uns zur Verschwiegenheit und zur Einhaltung der Bestimmungen des Bundesdatenschutzgesetzes verpflichtet.

Sicherheit

Wir haben technische und organisatorische Sicherheitsmaßnahmen getroffen, um Ihre personenbezogenen Daten vor Verlust, Zerstörung, Manipulation und unberechtigten Zugriff zu schützen. Alle unserer Mitarbeiter und alle an der Datenverarbeitung beteiligten Dritten sind auf das Bundesdatenschutzgesetz und den vertraulichen Umgang mit personenbezogenen Daten verpflichtet.

Im Falle der Erhebung und Verarbeitung persönlicher Daten werden die Informationen in verschlüsselter Form übertragen, um einem Missbrauch der Daten durch Dritte vorzubeugen. Unsere Sicherungsmaßnahmen werden entsprechend der technologischen Entwicklung fortlaufend überarbeitet.

Änderung unserer Datenschutzbestimmungen

Wir behalten uns das Recht vor, unsere Sicherheits- und Datenschutzmaßnahmen zu verändern, soweit dies wegen der technischen Entwicklung erforderlich wird. In diesen Fällen werden wir auch unsere Hinweise zum Datenschutz entsprechend anpassen. Bitte beachten Sie daher die jeweils aktuelle Version unserer **Datenschutzerklärung WILO SE für GENIAX** (abrufbar auf unserer Homepage: www.wilo.de/rechtliches).

Auskunftsrecht

Sie können jederzeit Auskunft über die von uns über Sie gespeicherten Daten bekommen. Bei Bedarf wenden Sie sich bitte schriftlich oder per eMail an unsere Datenschutzbeauftragte der WILO SE.

Widerspruchs- und Löschungsrecht

Weiterhin können Sie jederzeit Ihre Zustimmung zur Erhebung und Speicherung Ihrer personenbezogenen Daten durch uns widerrufen oder die Löschung Ihrer Daten verlangen. Bei Bedarf wenden Sie sich bitte schriftlich oder per eMail an die unten genannte Datenschutzbeauftragte der WILO SE. Wir müssen allerdings darauf hinweisen, dass dies Auswirkungen auf die Nutzung unseres Produktes GENIAX haben kann, wenn ein Fehler im System auftritt.

Fragen, Anregungen, Beschwerden

Wenn Sie weitergehende Fragen zu unseren Hinweisen zum Datenschutz und zur Verarbeitung Ihrer persönlichen Daten haben, können Sie sich ebenfalls direkt an die Datenschutzbeauftragte der WILO SE wenden. Sie steht Ihnen auch im Falle von Auskunftersuchen, Anregungen oder bei Beschwerden als Ansprechpartner zur Verfügung.

Kontaktinformation: WILO SE
 Datenschutzbeauftragte
 Nortkirchenstraße 100
 44263 Dortmund
 eMail: datenschutz@wilo.com
 Fax: +49 (0) 231 / 4102 6204

Einverständniserklärung:

Ich bin damit einverstanden, dass meine erhobenen persönlichen Daten (Name, Anschrift etc.) von der WILO SE und ihren Partner- und Tochterunternehmen im Rahmen der Erbringung der Leistungen gespeichert, verarbeitet und genutzt werden.

Name

Funktion

Adresse

Ort, Datum

Unterschrift